

POUR LES 6-10 ANS  
10 MINUTES  
DE LECTURE PAR JOUR

100% FAITS  
0% OPINIONS

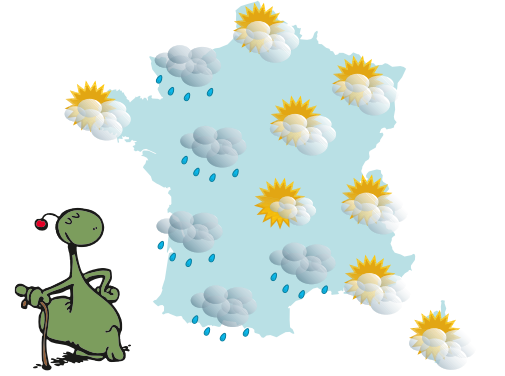
jeudi  
16 avril  
2020

n° 6 197 - 0,70 €

# le Petit Quotidien

On en apprend tous les jours !

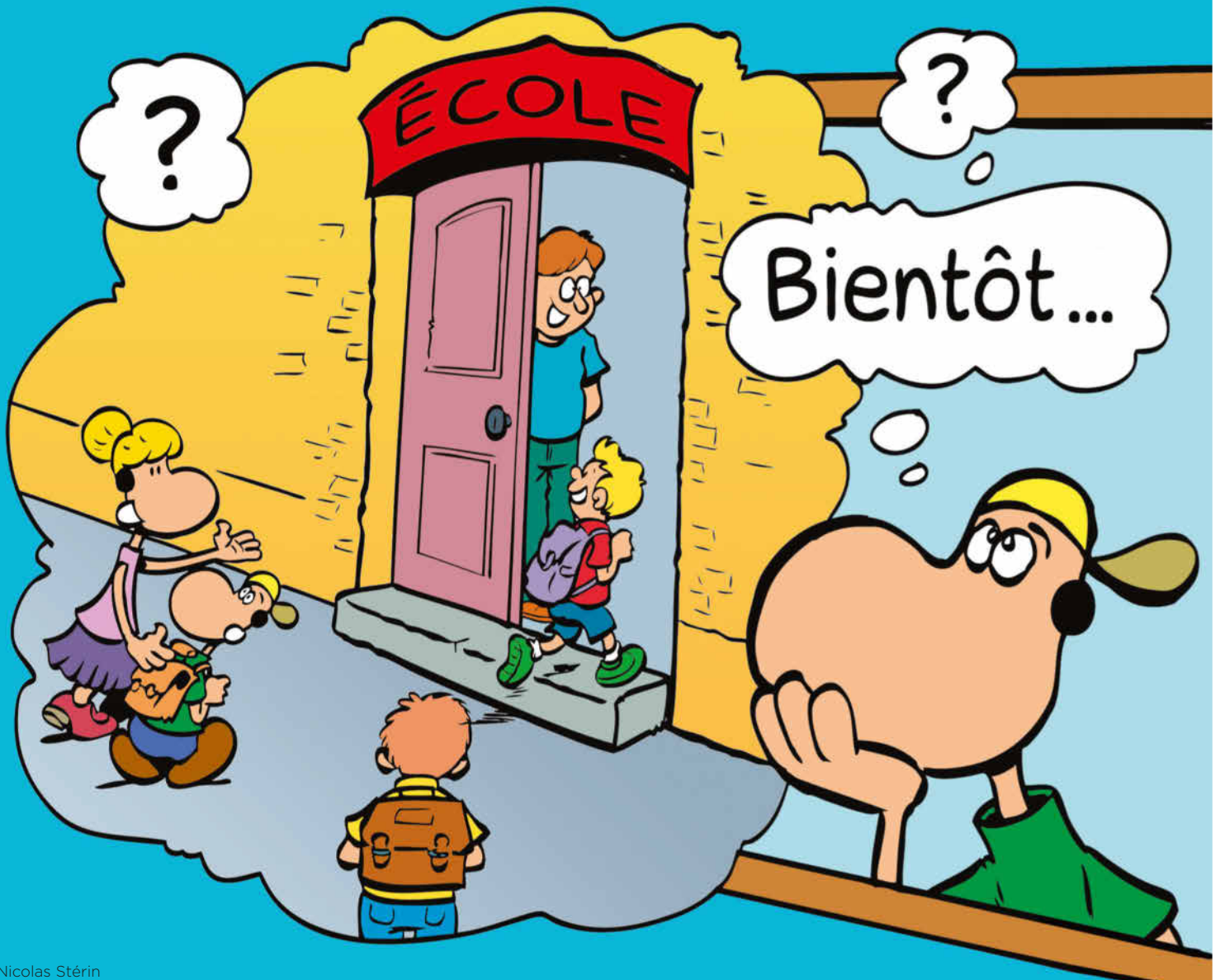
LA MÉTÉO DE VENDREDI



www.lepetitquotidien.fr

## Le président de la République a dit : « Nous rouvrirons les écoles progressivement à partir du 11 mai »

Lundi soir, Emmanuel Macron a annoncé que le confinement était prolongé jusqu'au 10 mai. Il a aussi précisé qu'à partir du 11 mai, les écoles rouvriront « progressivement » (petit à petit). On ne sait pas encore quand ni comment chaque élève retournera en classe.



Ce numéro comporte les pages spéciales My Little Weekly.

Nicolas Stérin

À retenir p. 2 | **Histoire du jour** : Une ourse polaire a été déplacée entre 2 zoos français p. 3

# À retenir

## On reste chez soi jusqu'au 10 mai

Le président de la République l'a annoncé lundi soir : le confinement va continuer jusqu'au 10 mai.

Les règles à respecter ne sont pas changées : elles ne sont ni plus strictes ni moins strictes. Les sorties ne sont autorisées que pour des raisons précises : faire ses courses, se faire soigner, aller au travail, faire une promenade (pas plus d'1 heure par jour et à 1 kilomètre de sa maison au maximum)... Il faut toujours avoir avec soi une « attestation de déplacement dérogatoire ».

Il faut toujours respecter les « gestes barrières » que nous te rappelons ici !



Désinfection d'une école de Cannes (Alpes-Maritimes).

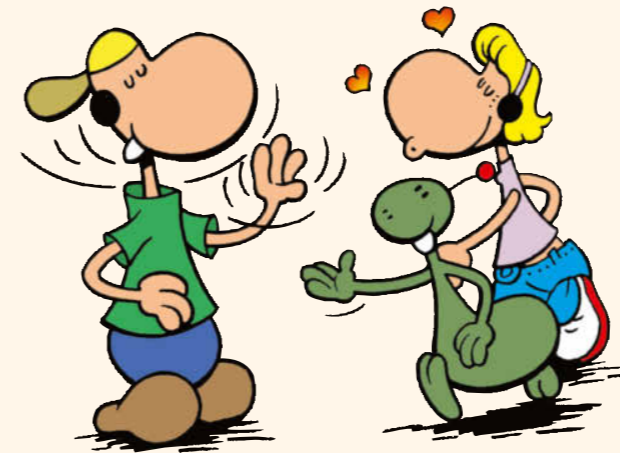
## Un retour progressif à l'école

L'organisation de la vie quotidienne et de l'école à partir du 11 mai sera décidée au cours des 2 prochaines semaines. D'après ce que le président de la République et le ministre de l'Éducation ont déclaré :

- Les écoles rouvriront « progressivement », c'est-à-dire petit à petit, à partir du 11 mai.
- Il faudra avoir nettoyé les bâtiments avant de les rouvrir.
- Les élèves iront en classe probablement par petits groupes.
- Les élèves en difficulté retourneront peut-être en classe en premier.
- Il est possible que les élèves passent moins d'heures par jour à l'école qu'avant.
- Il est possible que les élèves et les enseignants soient obligés de porter un masque.

## Des gestes barrières simples

pour limiter la propagation du coronavirus pour se protéger soi-même pour protéger les autres



### 1. Rester à distance

Rester à au moins 1 mètre des personnes que l'on croise dans la rue ou dans un magasin. Rappel : le virus se propage surtout par les postillons.

Éviter de se serrer la main ou de se faire la bise.



### 2. Se laver les mains très souvent

Utiliser de l'eau chaude et du savon (de préférence liquide). Frotter pendant 30 secondes. Ne pas oublier : la paume et le dos des mains, les espaces entre les doigts, le bout des doigts et des ongles, et les poignets.



### 3. Tousser ou éternuer dans la pliure de son coude

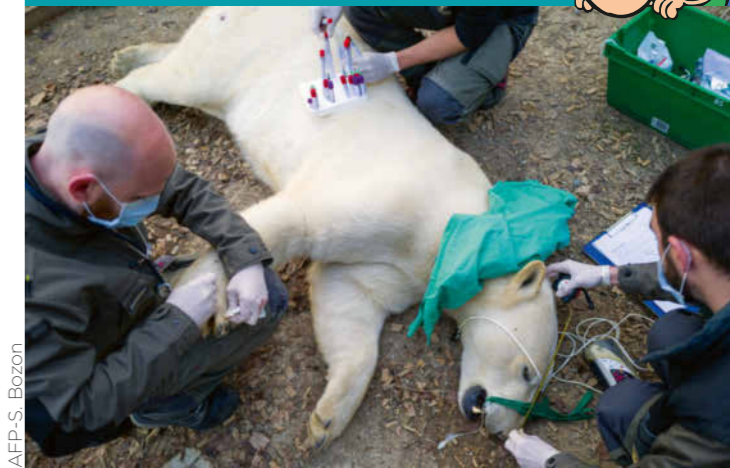


### 4. Utiliser un mouchoir en papier une seule fois

Et le jeter juste après, si possible dans une poubelle fermée par un couvercle.

Dessins Gilbert Macé

## L'histoire du jour



## Une ourse polaire a été déplacée entre 2 zoos français

Nanuq est une ourse polaire née au zoo de Mulhouse (Haut-Rhin) en 2016. *Le Petit Quotidien* te l'avait présentée à ses 4 mois, dans le n° 5 226. Récemment, elle a été repoussée par sa mère et il a fallu séparer les 2 femelles devenues agressives. La semaine dernière, Nanuq a été déplacée dans un autre zoo : le Cerza (Calvados). Avant de partir, les vétérinaires l'ont endormie afin de l'examiner (photo), puis de la mettre dans le camion. Le voyage s'est passé sans problème et Nanuq est bien arrivée.

## La photo du jour



Cet arc-en-ciel étonnant a été photographié ce week-end depuis une plage du sud de l'Australie.



## Le coin des Incollables®

Combien y a-t-il d'élèves en France (à l'école, au collège et au lycée) : environ 6 millions ou environ 12 millions ?



Environ 12 millions.

## Les mots difficiles

**Strict (ici) :** sévère.  
**Propagation :** fait de se propager, de se répandre.

**Postillon :** gouttelette de salive projetée involontairement (en toussant, en éternuant, en parlant, en faisant un effort physique...).

Dans un journal, cet encadré s'appelle l'ours

Siège social et rédaction : Tél. 01 53 01 23 60  
 Play Bac Presse - 14 bis rue des Minimes  
 75140 Paris CEDEX 03

Directeur de la publication : J. Saltet  
 Dir. diffusion et marketing : M. Jalans  
 Rédacteur en chef : F. Dufour fdufour@playbac.fr  
 Rédactrice en chef adjointe : P. Leroy  
 Réd. en chef technique : N. Ahangama Walawage

Play Bac Presse SARL, gérant : Jérôme Saltet, Comité de direction : F. Dufour, J. Saltet, M. Jalans, Associés : Play Bac, Financières F. Dufour, G. Baroux, J. Saltet. D'après l'article paru le 16 juillet 1949 sur les publications destinées à la jeunesse.

Imprimé en France. Origine du papier : Finlande - Taux de fibres recyclées : 9% - Europlastification : Ptot 0.014 kg/tonne (idem pour l'éventuel second cahier).

## Les aventures de Scoupe et Tourbillon : Déjà fini !



Texte et dessin : Nicolas Stérin

Publicité

## LE NOUVEAU CARTABLE NUMÉRIQUE (ARCHIVES/EXPOSÉS)

**2€** par mois seulement

Réservé aux abonnés au *Petit Quotidien*

### Toutes les archives du *Petit Quotidien*

- Plus de 5400 numéros.
- Recherche par thèmes ou par mots-clés.

Mots-clés, thèmes...



### Le coin des exposés

- Plus de 500 fiches docs.
- Classées pour une recherche facile.

### Les dossiers thématiques

- Liés aux grands événements d'actualité et aux célébrations historiques.
- + version audio



Votre enfant est déjà abonné au cartable numérique? Activez son compte sur [www.lepetitquotidien.fr](http://www.lepetitquotidien.fr)

Nos offres sur [www.playbacpresse.fr](http://www.playbacpresse.fr)